

マーフィーのスパンモデル、スーパーボリンジャーレイアウト解説書



with
DealBook360

金融商品取引業者登録番号 関東財務局長(金商)第272号
社団法人 金融先物取引業協会「加入」 会員番号 1534

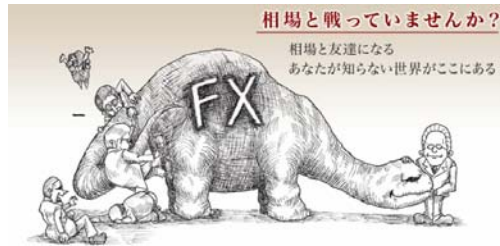
サザインベストメント株式会社
〒160-0022
東京都新宿区新宿1-14-5 新宿KMビル3F
Tel 03-5368-5544 Fax 03-5368-6622

サザインベストメントのホームページ
<http://www.saza-investment.com>

メール: info@saza-investment.com

操作方法等でご不明な点がございましたら、ご遠慮なくサザインベストメントまでお問い合わせください。

マーフィーの-spanモデルレイアウトについて



マーフィーの-spanモデルレイアウトがDealBook360に搭載可能になりました。

マーフィーの-spanモデルレイアウトには-spanモデル、スーパーボリンジャー、アリゲーターが搭載されています。

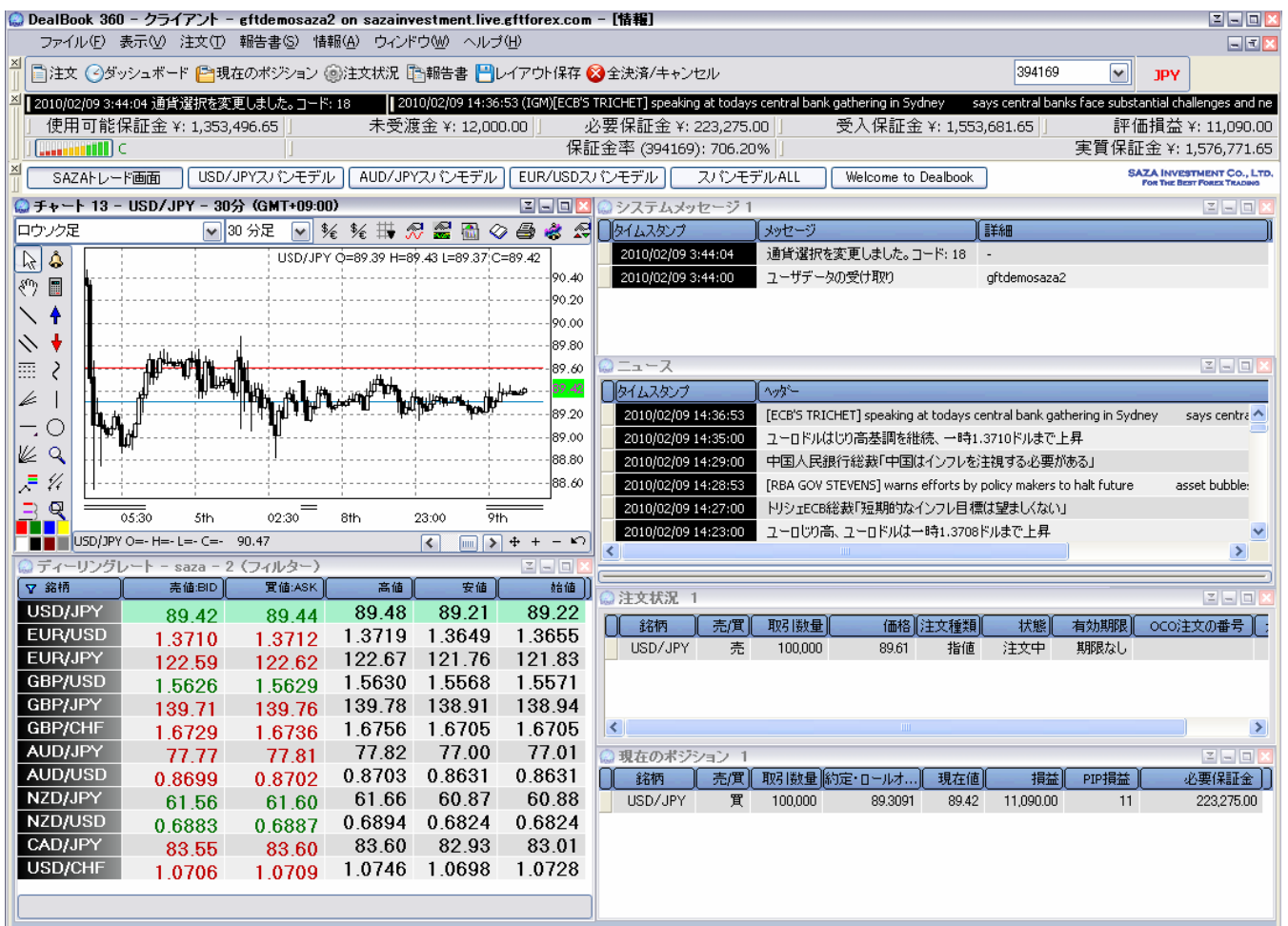
ワークスペースボタン一つで瞬時に画面が切り替わります。

初期状態ではUSD/JPY、AUD/JPY、EUR/USDの専用画面が設定されています。

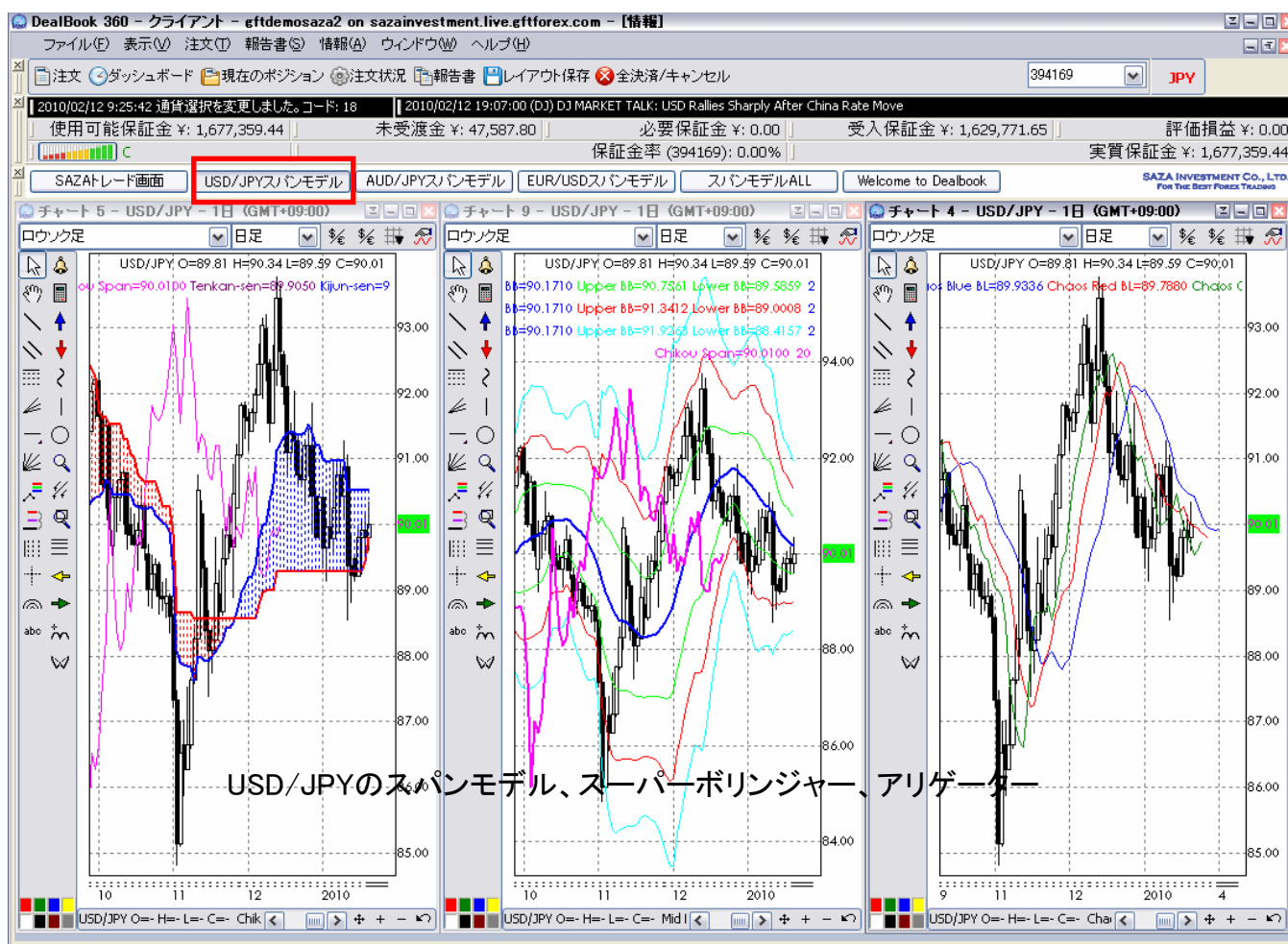
注目は-spanモデルALLのワークスペースとなります。

画面右側の通貨ペアをクリックするだけで、選択した通貨ペアの-spanモデル、スーパーボリンジャー、アリゲーターのチャートに切り替わります。

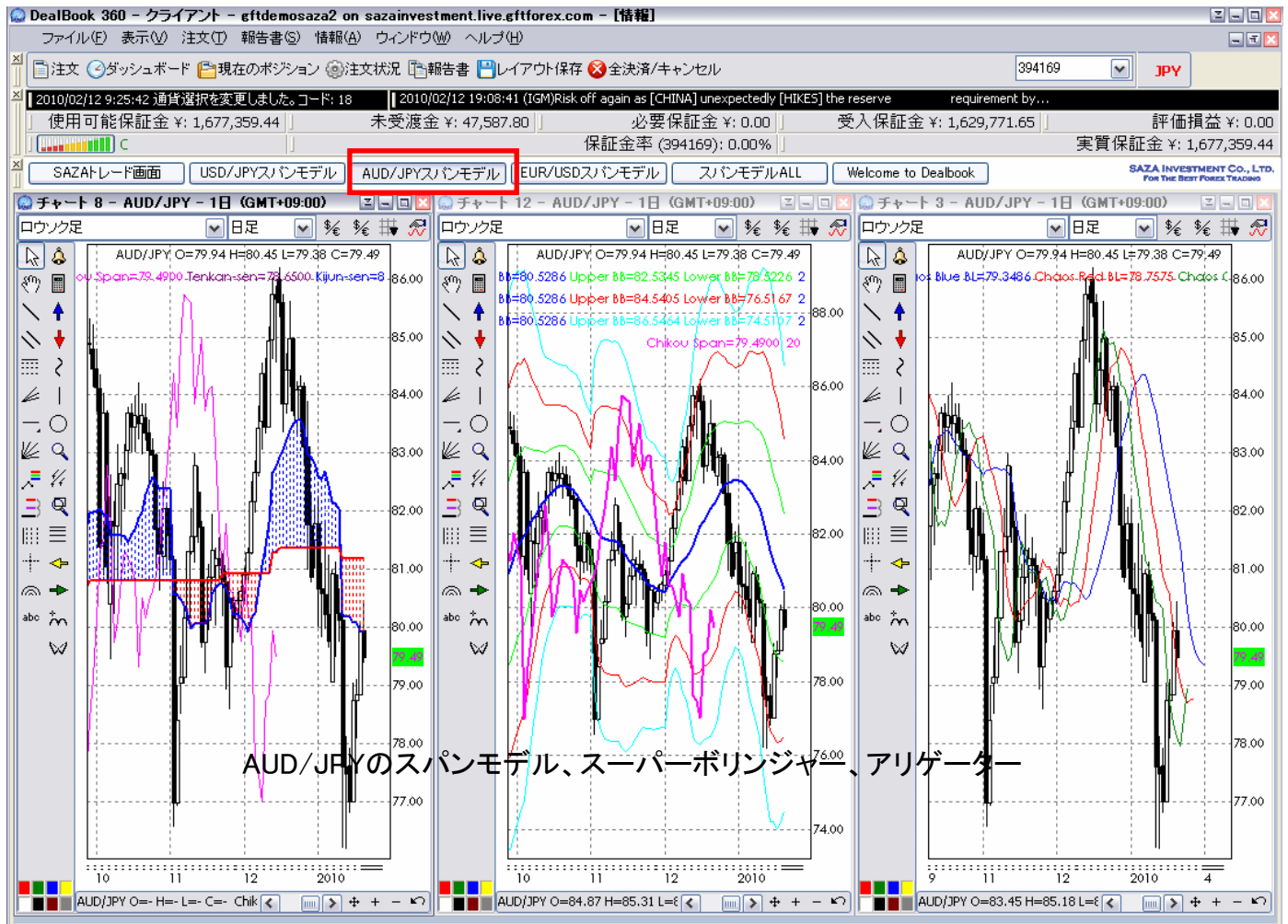
ログイン後のトレード画面でこの画面ではポジションの管理やニュース、通貨ペアのレートを確認する画面です。最も基本となる画面です。



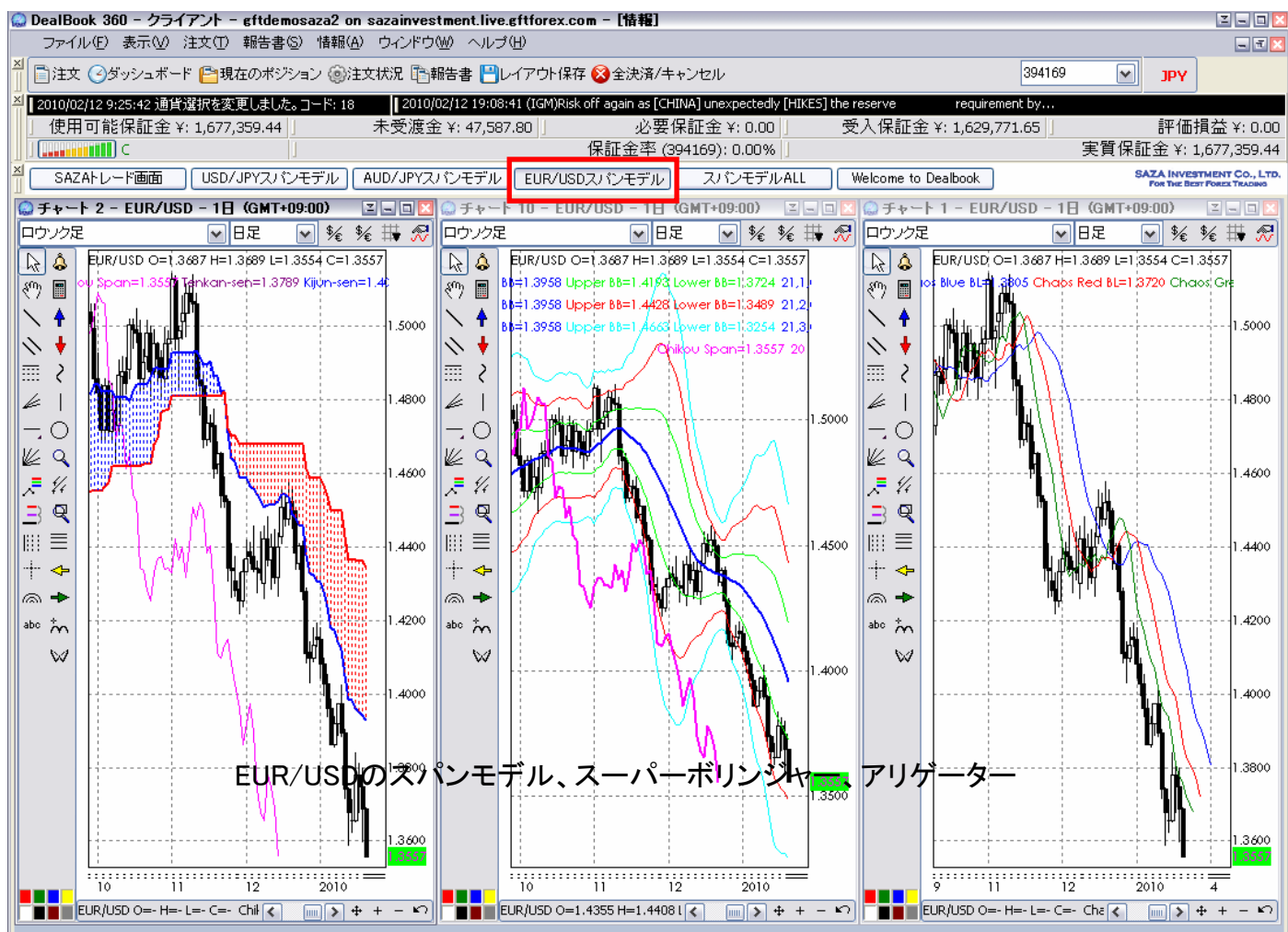
ワークスペースボタンをクリックすると、瞬時に画面が切り替わります。
初期設定ではUSD/JPY、AUD/JPY、EUR/USDの通貨ペアが設定されています。
スパンモデル、スーパーボリンジャー、アリゲーター



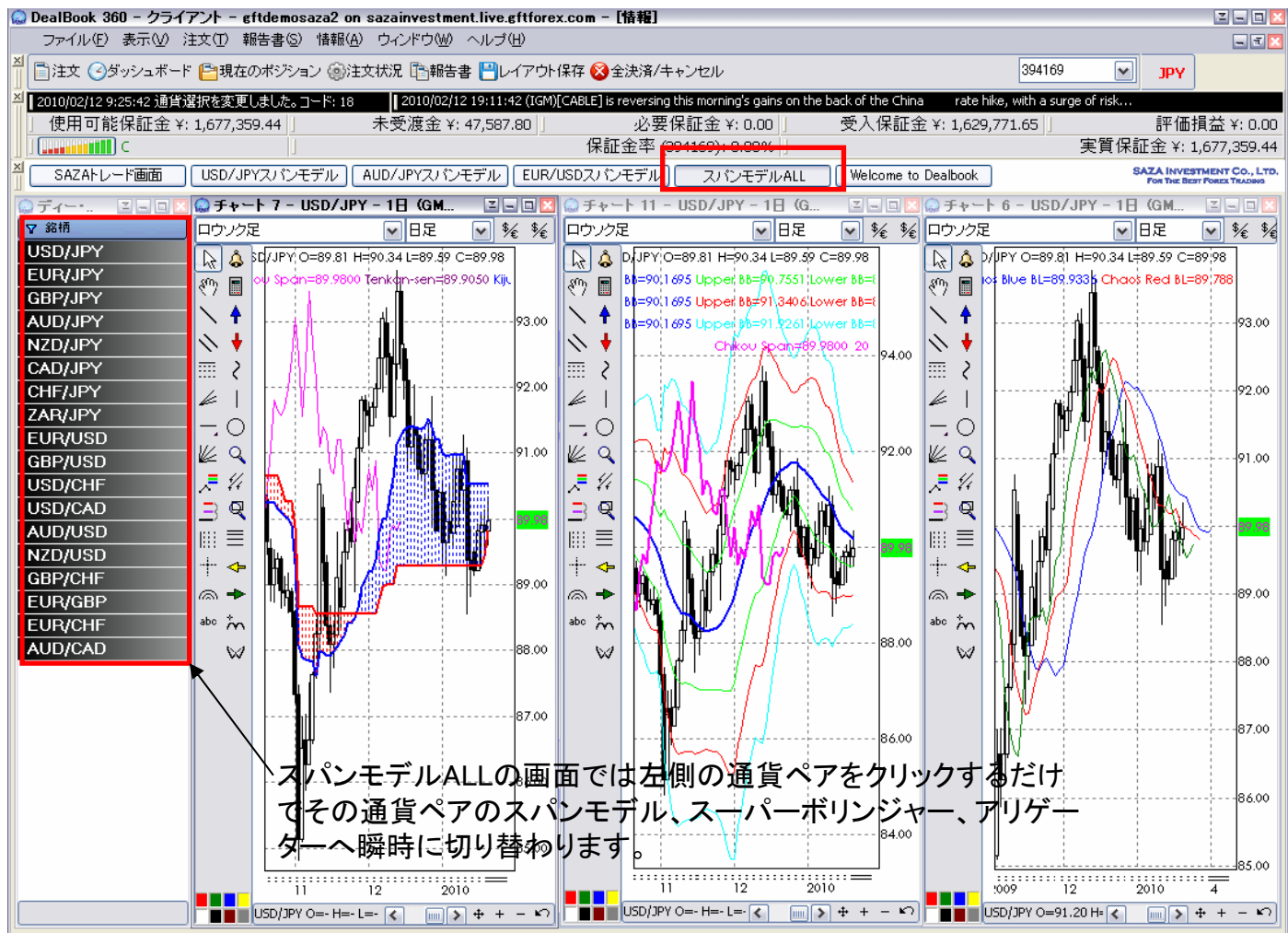
操作方法等でご不明な点がございましたら、ご遠慮なくサザインベストメントまでお問い合わせください。



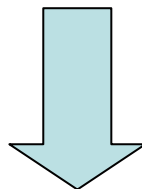
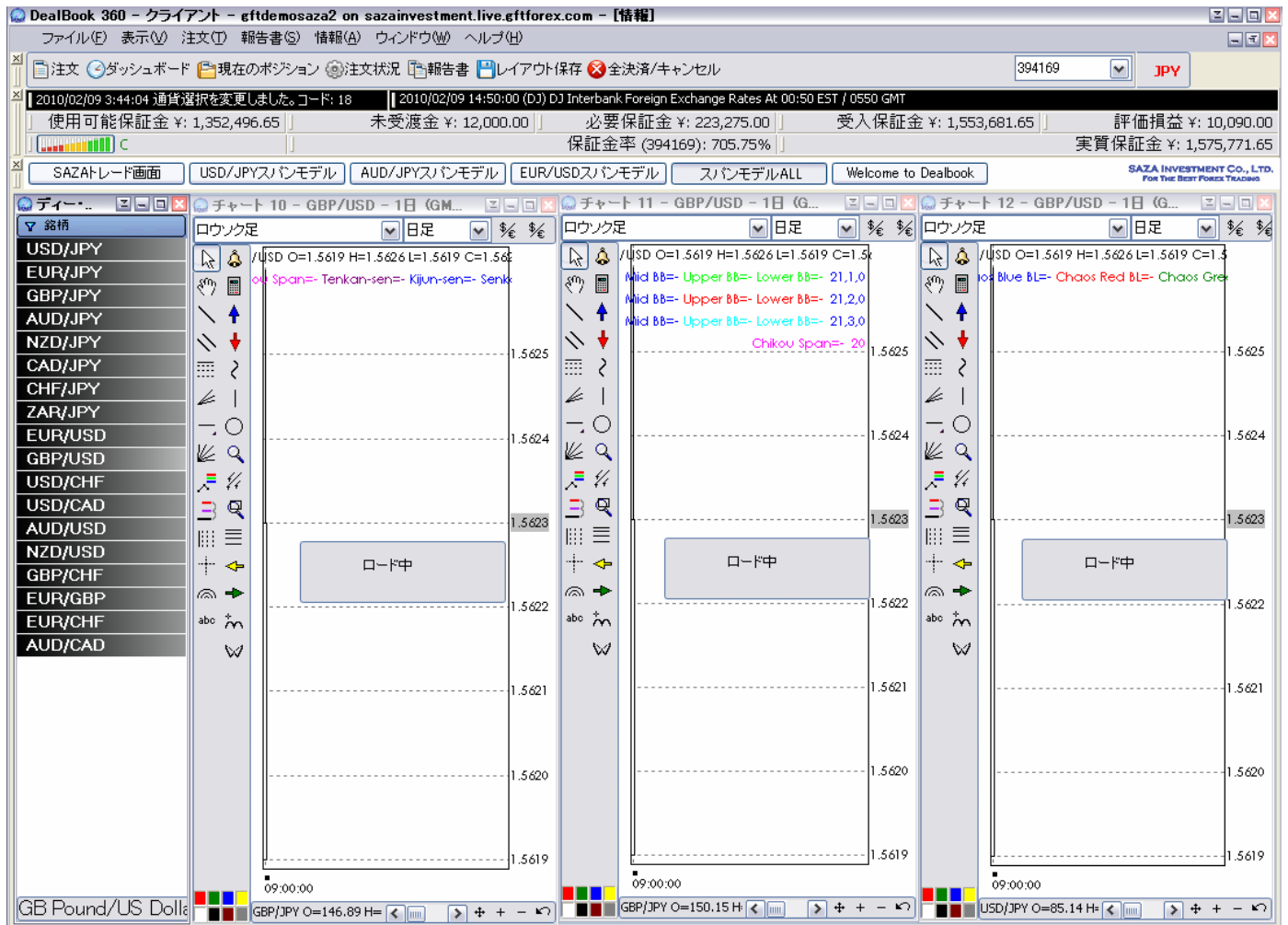
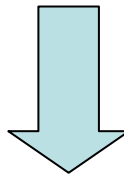
操作方法等でご不明な点がございましたら、ご遠慮なくサザインベストメントまでお問い合わせください。



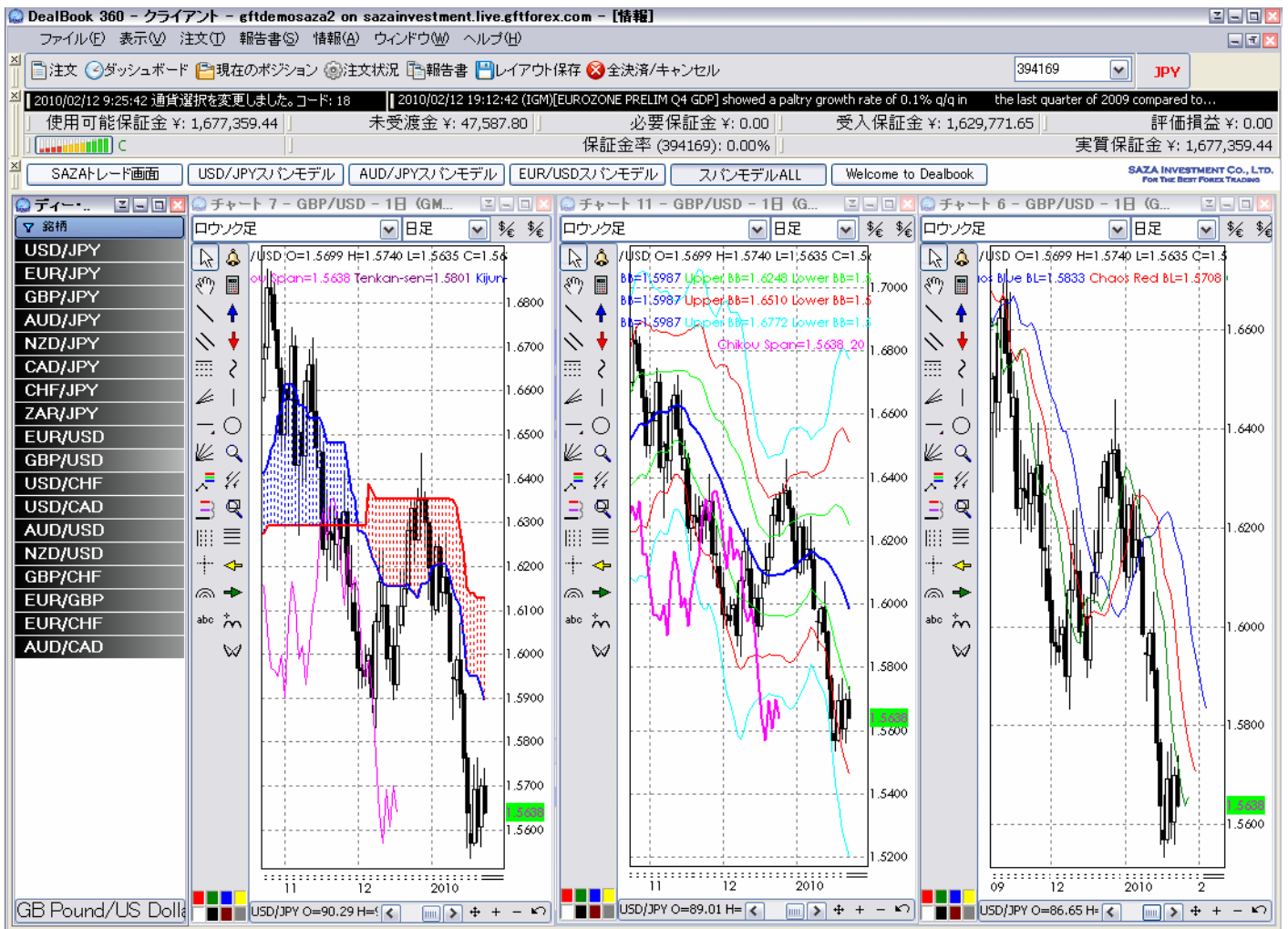
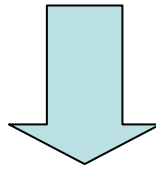
操作方法等でご不明な点がございましたら、ご遠慮なくサザインベストメントまでお問い合わせください。



操作方法等でご不明な点がございましたら、ご遠慮なくサザインベストメントまでお問い合わせください。



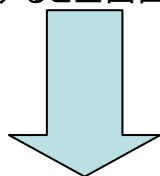
操作方法等でご不明な点がございましたら、ご遠慮なくサザインベストメントまでお問い合わせください。



操作方法等でご不明な点がございましたら、ご遠慮なくサザインベストメントまでお問い合わせください。



スパンモデル、スーパーボリンジャー、アリゲーターを全画面表示にすることもできます。
 各々のチャートウィンドウ右上に4つ小さいボタンがあり、右から2つ目(×ボタンの左)をクリックすると全画面表示になります。



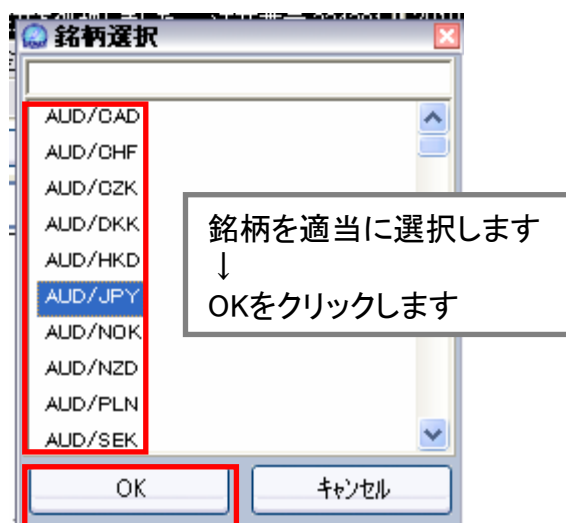
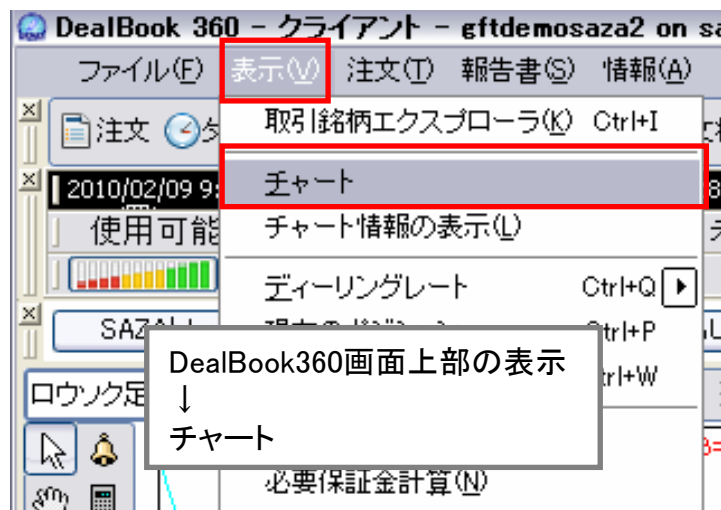
操作方法等でご不明な点がございましたら、ご遠慮なくサザインベストメントまでお問い合わせください。

万が一の備え

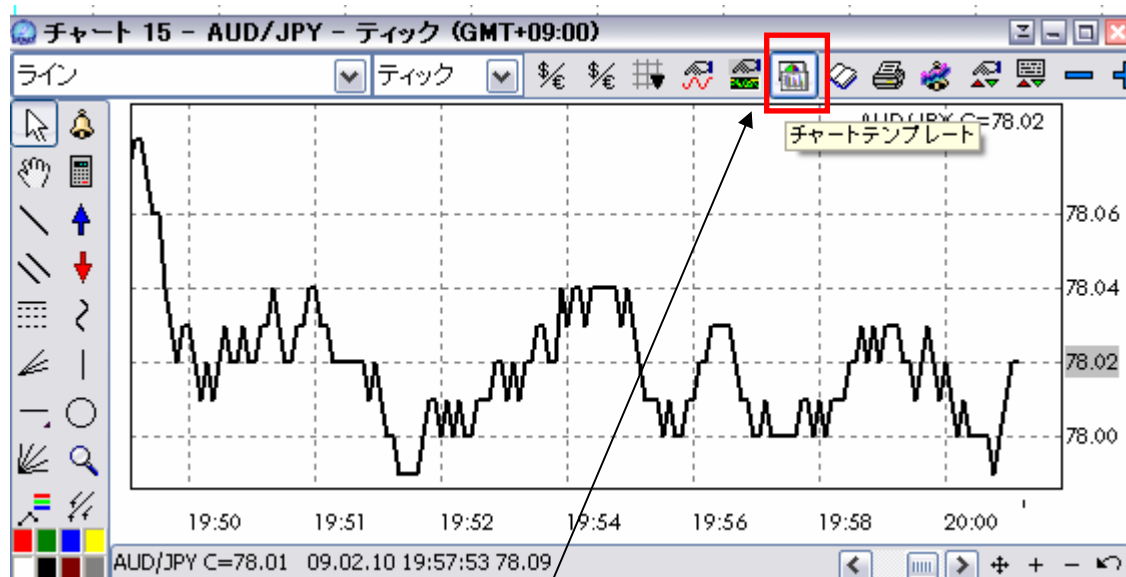
誤ってチャートを消してしまっても、スパンモデル、スーパーボリンジャー、アリゲーターの設定がチャートテンプレートに保存されているので安心です。

設定していたチャートウィンドウが消えてしまった

そのときは慌てずに



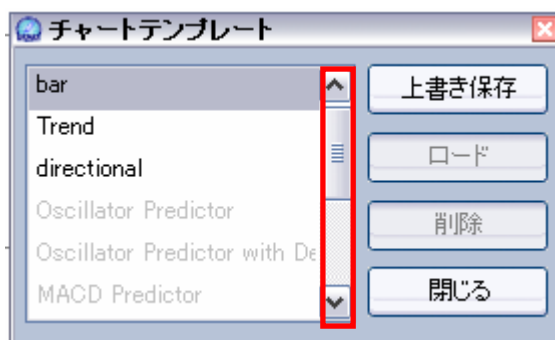
操作方法等でご不明な点がございましたら、ご遠慮なくサザインベストメントまでお問い合わせください。



小さいチャートが表示されます



表示されたチャート上部のバー項目にあるチャートテンプレートを
をクリックします



チャートテンプレートウィンドウが表示されます



画面中央右にあるスライダーをクリックしながらドラッグ、
若しくは上下の<>をクリックして一番下に動かします



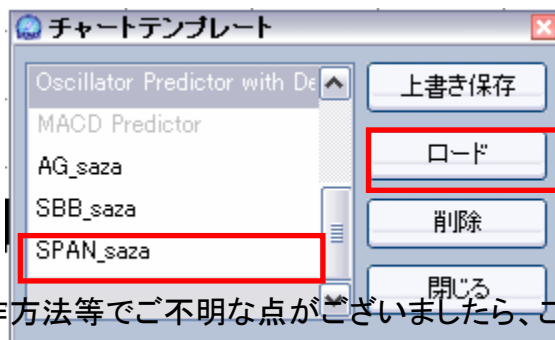
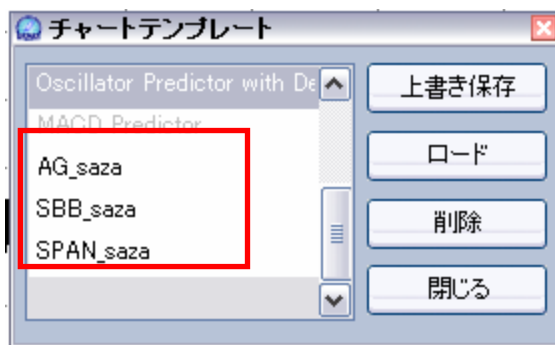
テンプレートとして保存されているスパンモデル、
スーパーボリンジャー、アリゲーターがあります



テンプレート名を選択します



右側のロードをクリックすると選択したものが
チャートに反映されます

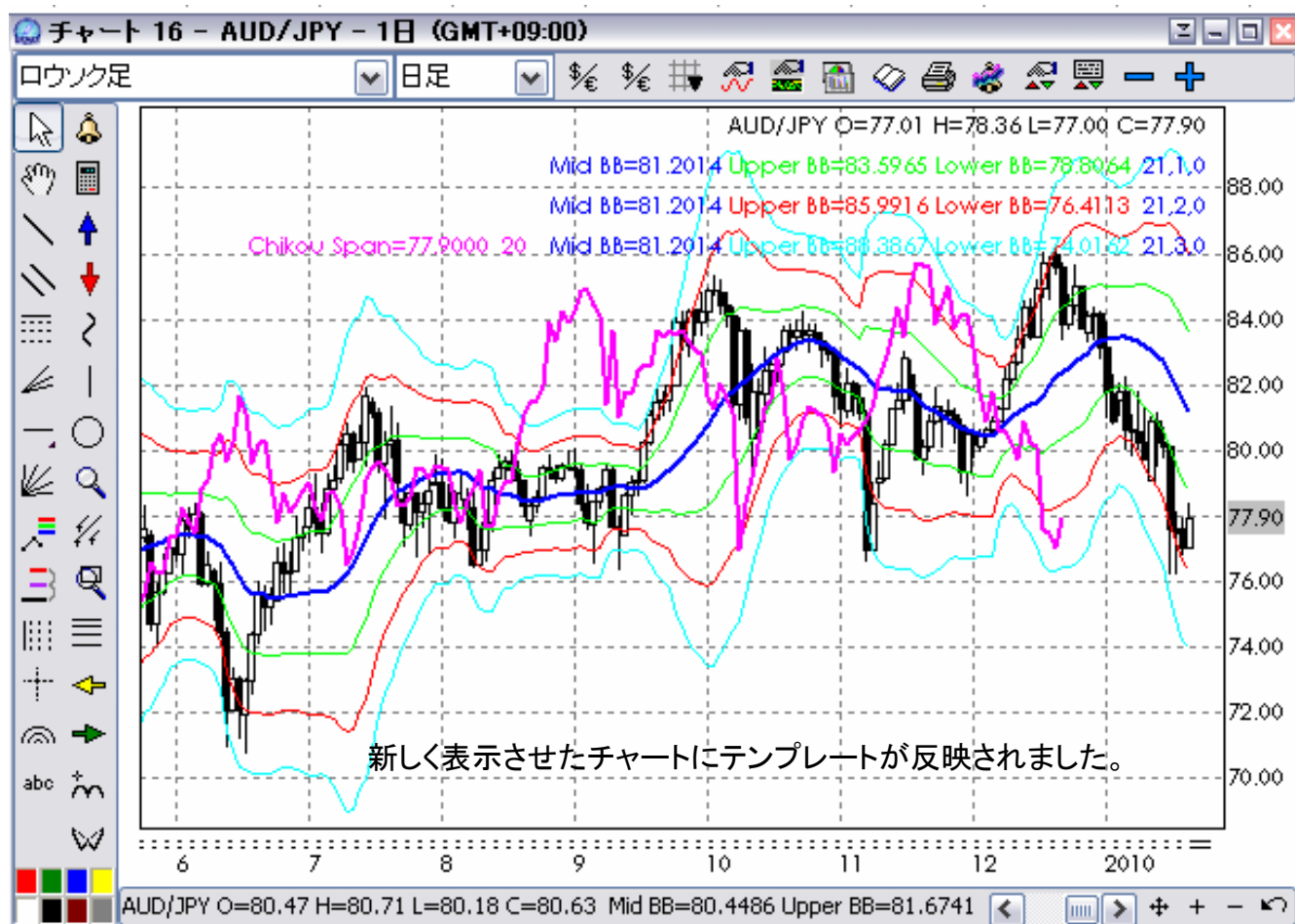


スパンモデルは SPAN_saza

スーパーボリンジャーは SBB_saza

アリゲーターは AG_saza

操作方法等でご不明な点がございましたら、ご遠慮なくサザインベストメントまでお問い合わせください。



チャート画面右側のスペースがたくさん空いている場合は…

チャート上で右クリック

↓

プロパティ

↓

画面中央左にある『右余白バー』項目の数字を0にします

↓

デフォルトに設定

↓

適用

↓

OK

で丁度良い余白になるはずです。



FX取引をより身近に

SAZA INVESTMENT Co., LTD.
For The Best of Trading

操作方法等でご不明な点がございましたら、ご遠慮なくサザインベストメントまでお問い合わせください。